



MODIFICACIÓN ESTUDIO DE DETALLE DEL PLAN DIRECTOR
DEL COMPLEJO HOSPITALARIO DE SALAMANCA

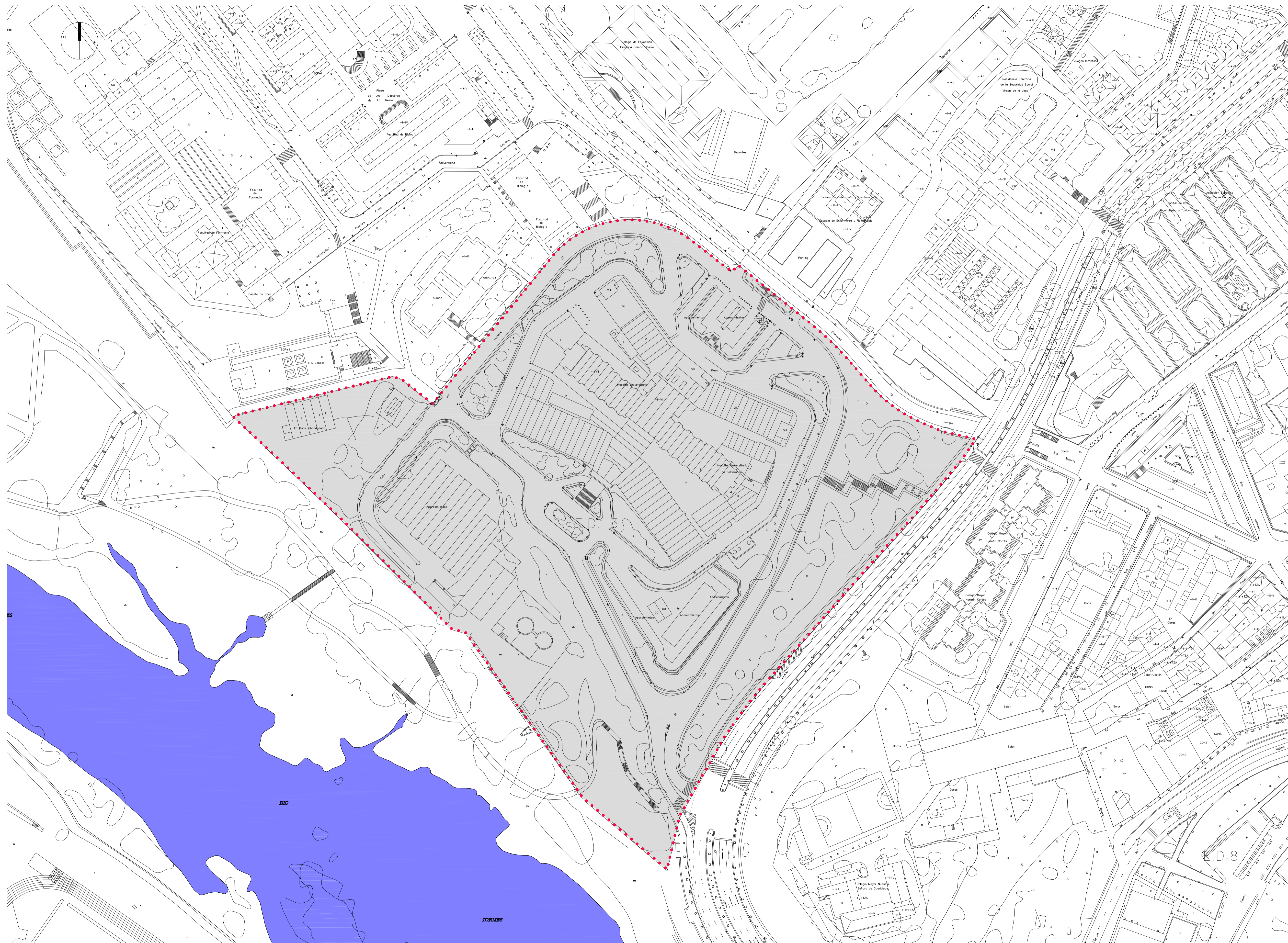
emplazamiento:
Paseo de San Vicente, Salamanca.
arquitecto:
Técnicos, Arquitectura y Ambiente S.L.
Mario Pérez Fernández
autor del encargo:
SACYL

título:
firmado:

PLANOS DE INFORMACIÓN
SITUACIÓN

DOCUMENTO APROBACIÓN DEFINITIVA

escala:
plano:
PI.1
fecha:
mayo 2010



 ÁMBITO DE ACTUACIÓN E.D.3



MODIFICACIÓN ESTUDIO DE DETALLE DEL PLAN DIRECTOR
DEL COMPLEJO HOSPITALARIO DE SALAMANCA

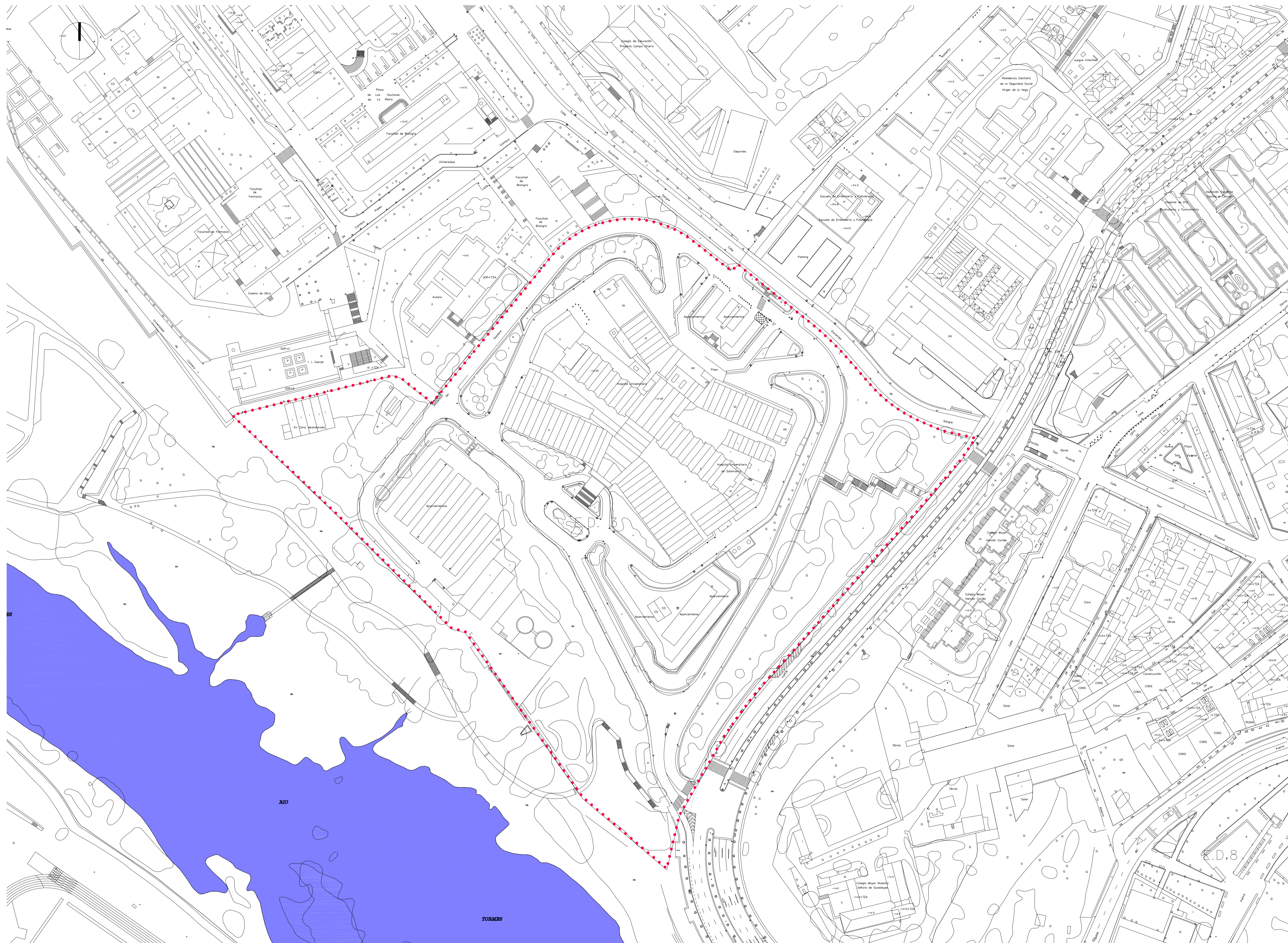
emplazamiento:
Paseo de San Vicente, Salamanca.
arquitecto:
Técnicos, Arquitectura y Ambiente S.L.
Mario Pérez Fernández
autor del encargo:
SACYL

título:
firmado:

PLANOS DE INFORMACIÓN
ÁMBITO DE ACTUACIÓN
DOCUMENTO APROBACIÓN DEFINITIVA

escala:
plano:
fecha:
mayo 2010

PI.2



••• LÍMITE ESTUDIO DE DETALLE
SUPERFICIE: 64.655,56 m²



MODIFICACIÓN ESTUDIO DE DETALLE DEL PLAN DIRECTOR
DEL COMPLEJO HOSPITALARIO DE SALAMANCA

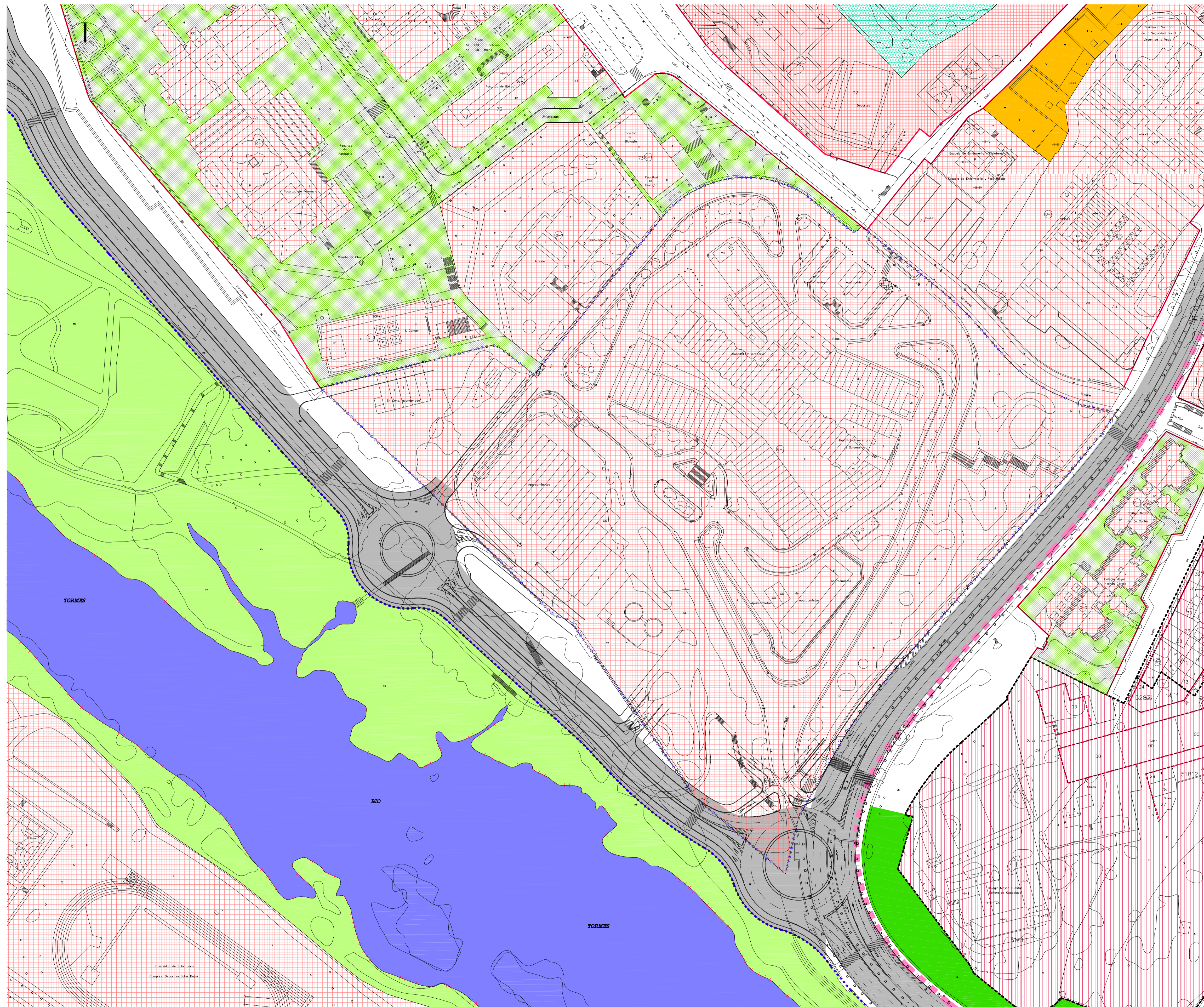
emplazamiento:
Paseo de San Vicente, Salamanca.
arquitecto:
Técnicos, Arquitectura y Ambiente S.L.
Mario Pérez Fernández
autor del encargo:
SACYL

título:
firmado:

PLANOS DE INFORMACIÓN
DELIMITACIÓN DEL ESTUDIO DE DETALLE

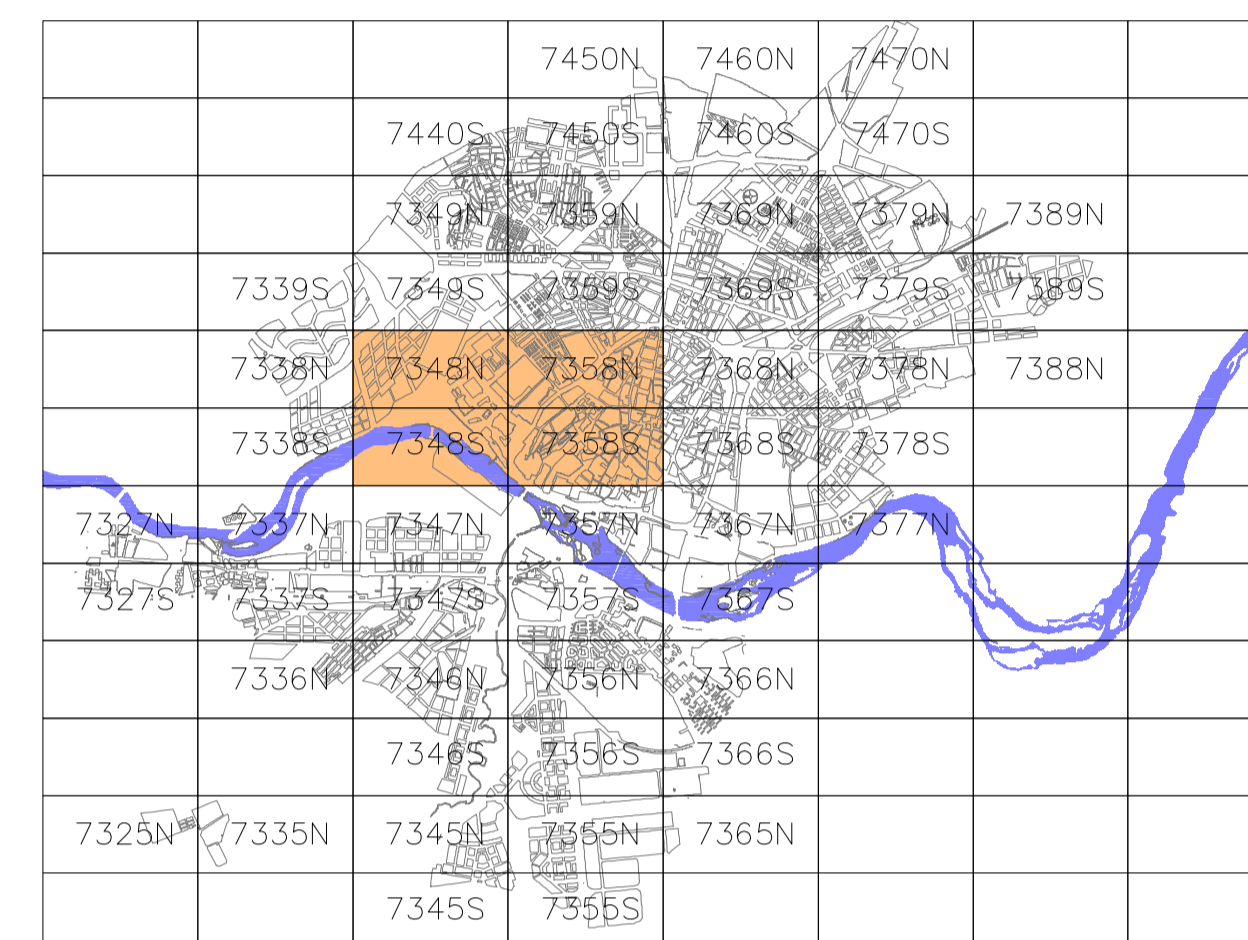
DOCUMENTO APROBACIÓN DEFINITIVA

escala:
1/1000
plano:
PI.3
fecha:
mayo 2010



PLAN GENERAL DE ORDENACION URBANA DEL MUNICIPIO DE SALAMANCA

Documento: ORDENACION DETALLADA
 Plano: Calificación Urbanística



Calificación Urbanística

- 1. Manzana compacta intensiva
- 2. Manzana compacta extensiva
- 3. Edificación consolidada
 - Residencial
 - Industrial
 - T. Terciario
 - T-H. Terciario hotelero
 - Equipamiento
- 4. Bloque abierto
- 5. Vivienda unifamiliar
- 6. Manzana con patio
- 7. Edificación de Casco Histórico
- 8. Planeamiento asumido
- 9. Zonas mixtas
- 10. Sector de suelo urbano no consolidado (SU-NC)
- 11. Industria urbana
- 12. Sistemas Generales de Equipamiento, [T] Transporte
- 13. Sistemas Locales de Equipamiento (Público/Privado)
- 14. Dotaciones generales privadas
- 15. Sistema general de vías públicas
- 16. Sistema local de vías públicas
- 17. Sistema general de servicios urbanos
- 18. Sistema local de servicios urbanos (Público/Privado)
- 19. Espacios libres públicos
 - SG.PS. SG. PS. Parque supralocal
 - SG.PF. SG. PF. Parque forestal
 - SG.JH. SG. JH. Jardín histórico
 - SL. SG. SL. Espacios libres públicos
- 20. Zonas libres de dominio privado
 - Zona libre de uso privado
 - Construcciones bajo rasante
 - Zona libre privada y uso público
- 21. Zona Terciaria

Delimitaciones

- Límite de término municipal
- Límite de suelo urbanizable
- Límite de suelo urbano
- Límite de Planeamiento asumido
- Límite de Area de remodelación
- Límite terrenos incluidos en inventario ADIF

Definiciones

- Alineación oficial
- Rectificación de alineación
- Alineación de soportales y pasajes públicos
- Alineación virtual (Plantas superiores)
- Fondo edificable

Ámbitos de Planeamiento de Desarrollo

- Ámbito de Estudio de detalle
- Ámbito de Plan Especial de Protección del Conjunto Histórico-Artístico
- Ámbito de Plan Especial de Protección de las riberas del Río Tormes

Ámbitos de Gestión Urbanística

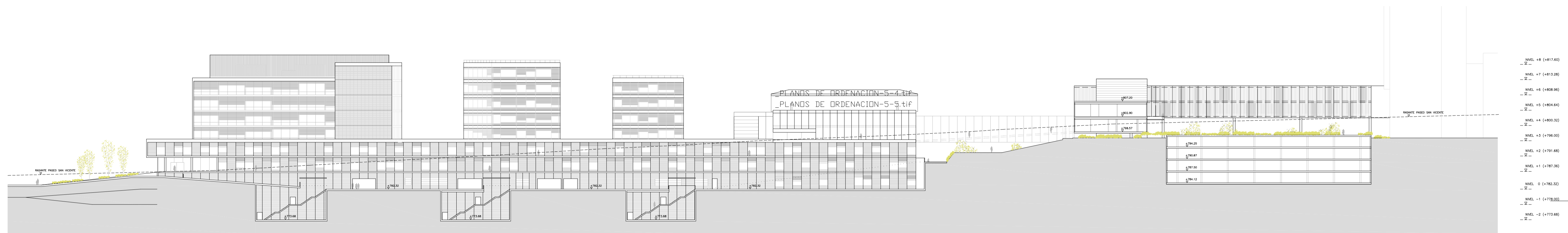
- Unidades de normalización
- Unidades de normalización y urbanización con condiciones especiales
- Actuación aislada de expropiación

Condiciones especiales

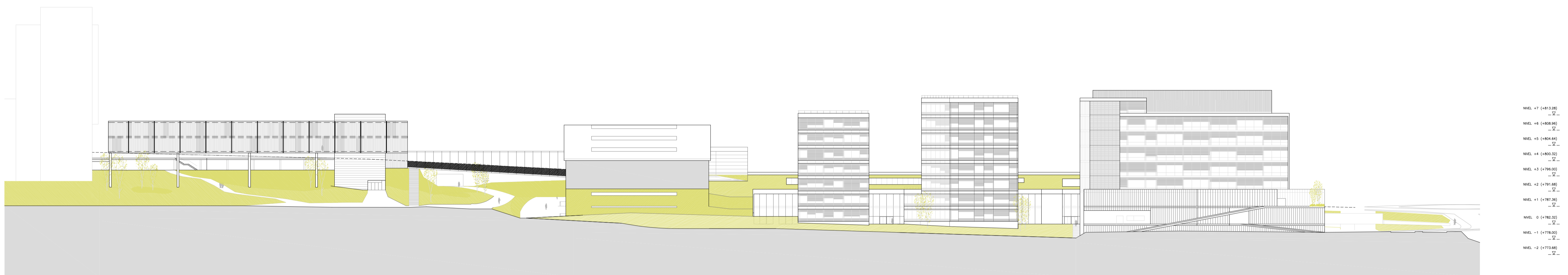
- Edificio catalogado
- Ámbito de conjunto catalogado
- Edificios afectados por la Disposición Transitoria 5ª de las Normas Urbanísticas
- Suelo municipal adjudicado al colindante



- LIMITE DEL ESTUDIO DE DETALLE
- POLIGONO DE MOVIMIENTO DE LA EDIFICACION SOBRE RASANTE
- - - POLIGONO DE MOVIMIENTO DE LA EDIFICACION BAJO RASANTE (* Ver memoria punto N.º3. ORDENANZAS REGULADORAS)
- CONEXIÓN PROPUESTA C/ DONANTE DE SANGRE CON VIAL PERIMETRAL HOSPITAL
- PASARELA-PUENTE CONEXIÓN CON ÁREA REMODELADA DE LOS ACTUALES HOSPITAL MATERNO INFANTIL Y HOSPITAL VIRGEN DE LA VEGA



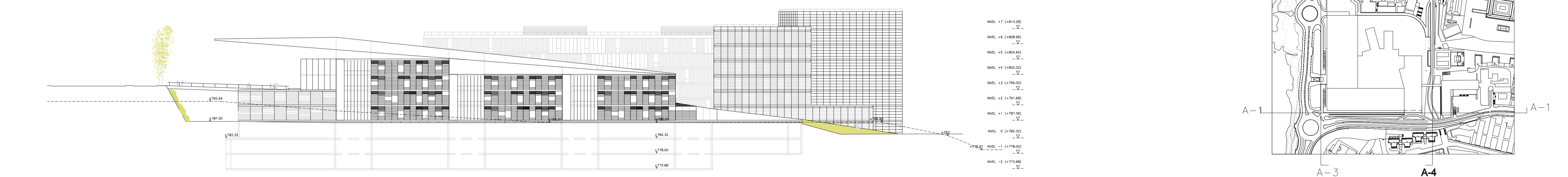
ALZADO 1



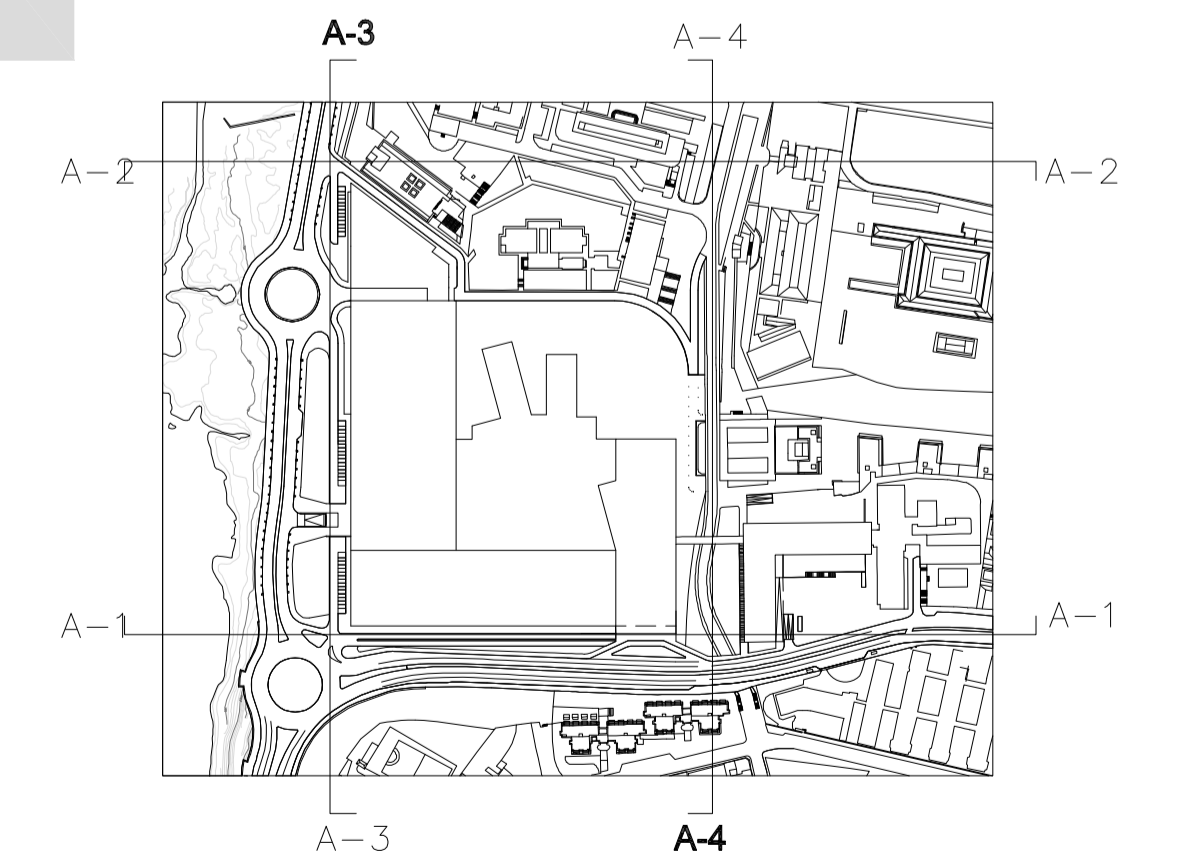
ALZADO 2

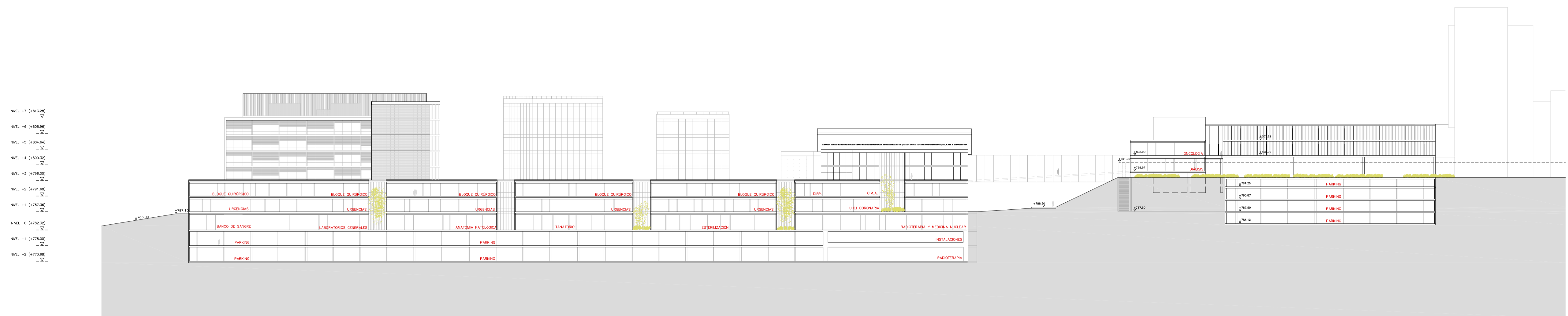


ALZADO 3



ALZADO 4

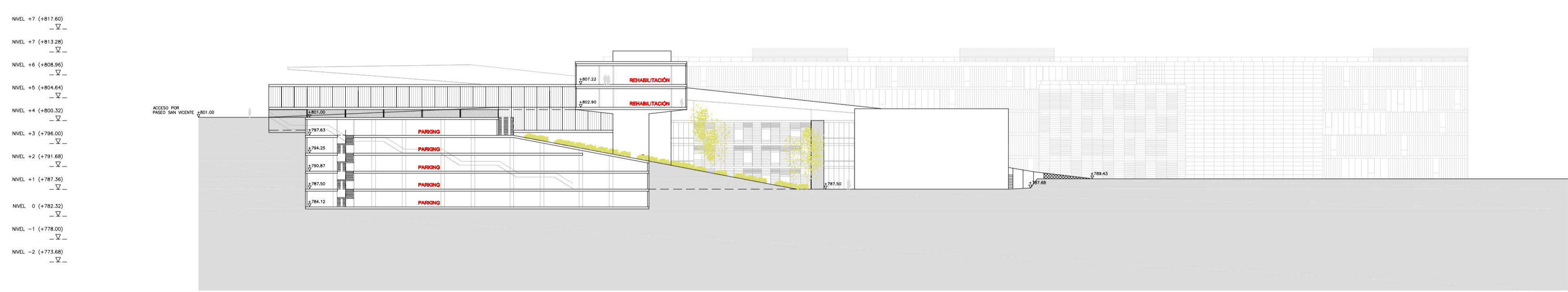




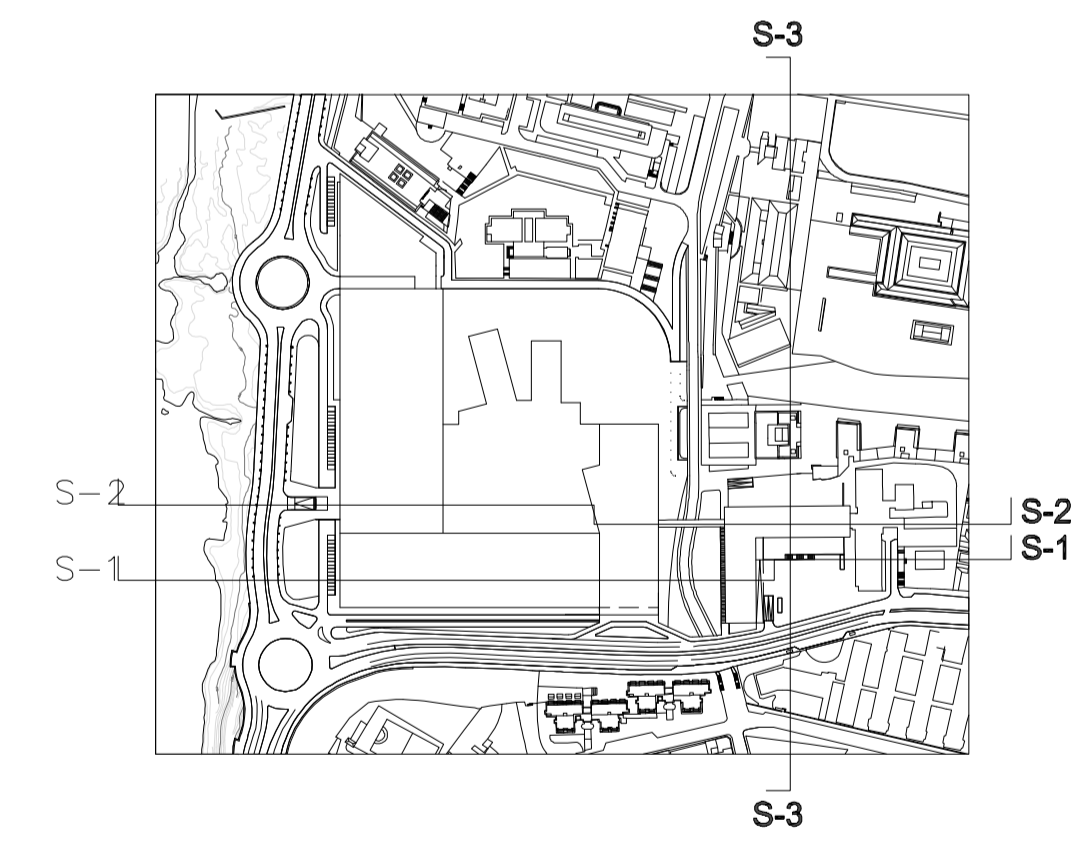
SECCIÓN 1

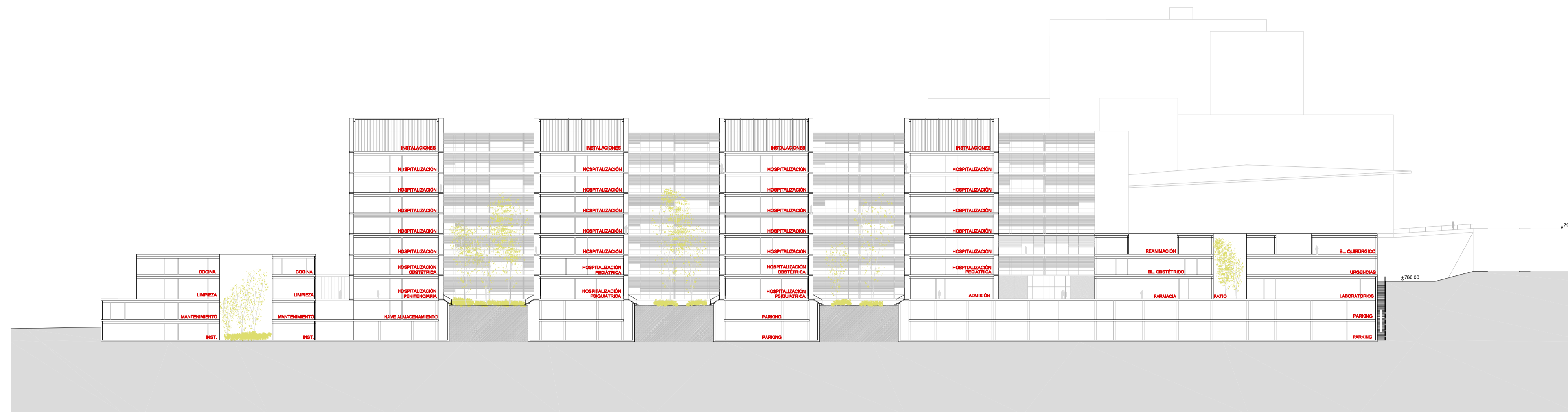


SECCIÓN 2



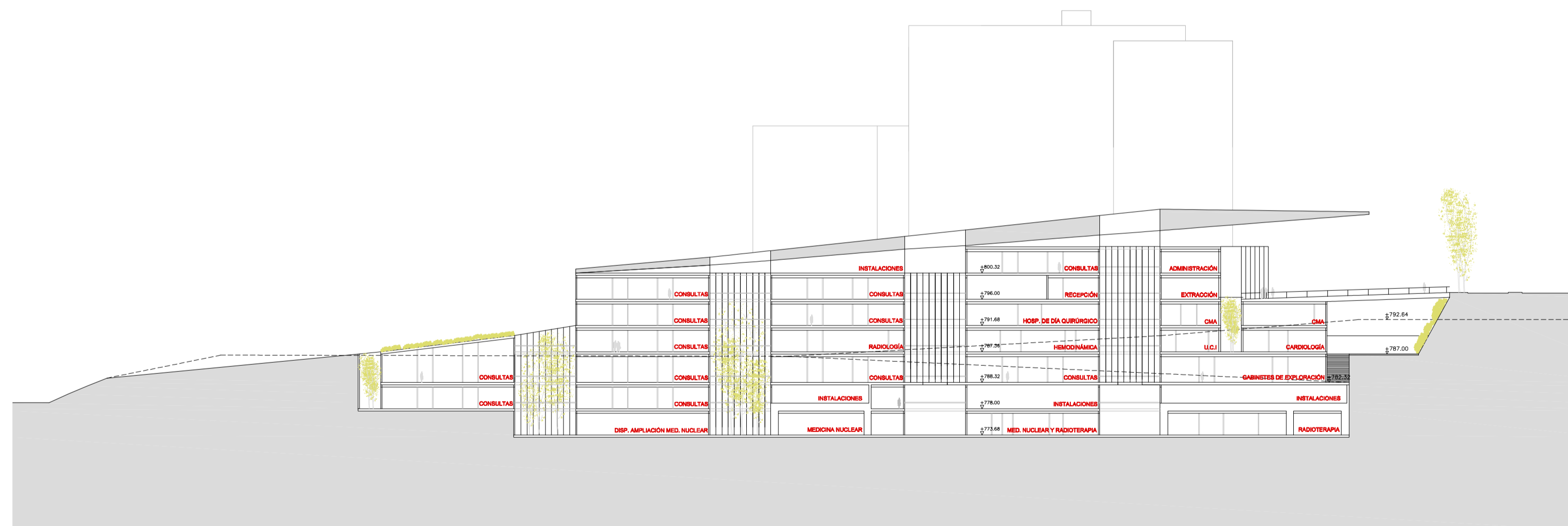
SECCIÓN 3





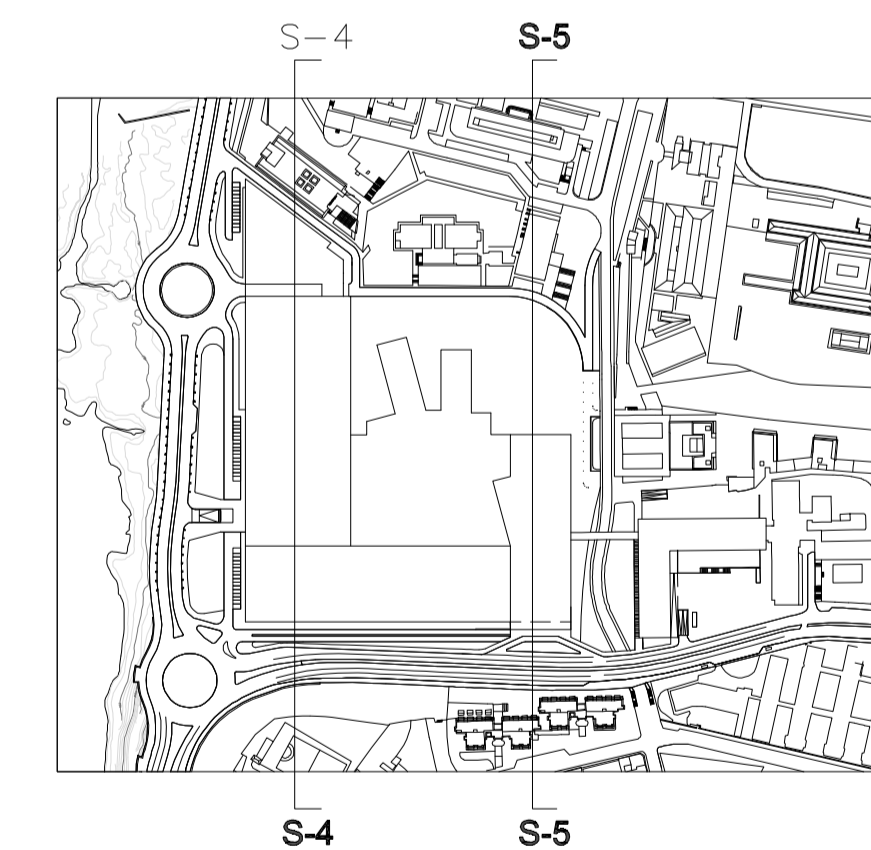
NIVEL +7 (+813,28) - V -
 NIVEL +6 (+808,96) - V -
 NIVEL +5 (+804,64) - V -
 NIVEL +4 (+800,32) - V -
 NIVEL +3 (+796,00) - V -
 NIVEL +2 (+791,68) - V -
 NIVEL +1 (+787,36) - V -
 NIVEL 0 (+783,04) - V -
 NIVEL -1 (+778,72) - V -
 NIVEL -2 (+774,40) - V -

SECCIÓN 4



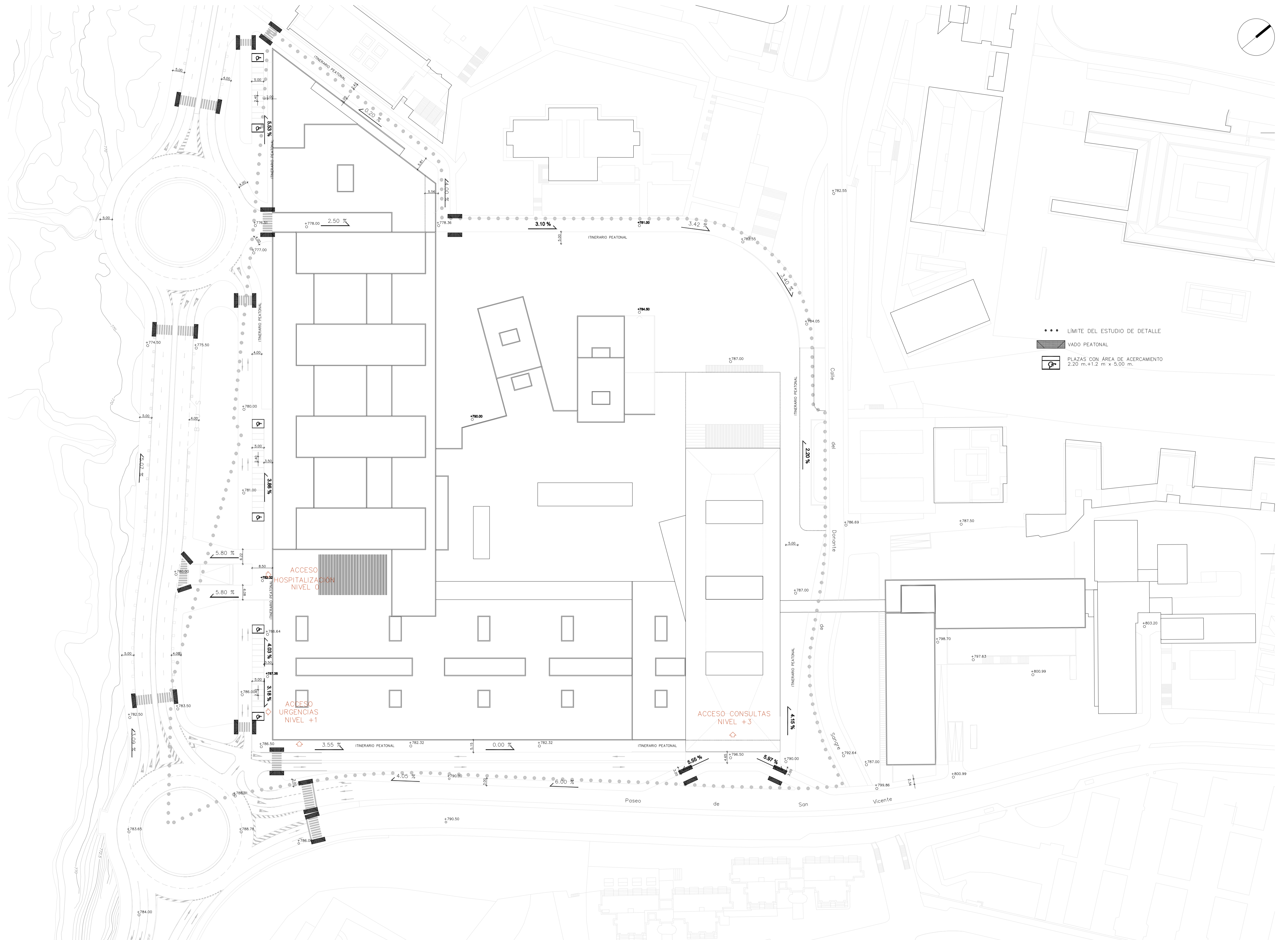
NIVEL +7 (+813,28) - V -
 NIVEL +6 (+808,96) - V -
 NIVEL +5 (+804,64) - V -
 NIVEL +4 (+800,32) - V -
 NIVEL +3 (+796,00) - V -
 NIVEL +2 (+791,68) - V -
 NIVEL +1 (+787,36) - V -
 NIVEL 0 (+783,04) - V -
 NIVEL -1 (+778,72) - V -
 NIVEL -2 (+774,40) - V -

SECCIÓN 5





- LÍMITE DEL ESTUDIO DE DETALLE
SUPERFICIE: 64.655,56 m²
- POLÍGONO DE MOVIMIENTO DE LA EDIFICACIÓN SOBRE RASANTE
- ESPACIOS LIBRES DE TITULARIDAD HOSPITAL Y USO RESTRINGIDO
SUPERFICIE: 20.812,75 m²
- ESPACIOS LIBRES DE TITULARIDAD HOSPITAL Y USO PÚBLICO
SUPERFICIE: 10.178,10 m²
A REGULARIZAR MEDIANTE CONVENIO ENTRE AYUNTAMIENTO Y SACYL
O PROYECTO DE NORMALIZACIÓN DE FINCAS
- TERRENOS DE CESIÓN OBLIGATORIA AL AYUNTAMIENTO
NOTA: SE AJUSTARÁ LA CESIÓN AL FRENTE DE EDIFICACIÓN QUE SE
FLUJE EN PROYECTO



MODIFICACIÓN ESTUDIO DE DETALLE DEL PLAN DIRECTOR
DEL COMPLEJO HOSPITALARIO DE SALAMANCA

emplazamiento:
Paseo de San Vicente, Salamanca.
arquitecto:
Técnicos, Arquitectura y Ambiente S.L.
Mario Pérez Fernández
autor del encargo:
SACYL

título:
firmado:

PLANOS DE INFORMACIÓN
ACCESIBILIDAD
DOCUMENTO APROBACIÓN DEFINITIVA

escala: 1/750
plano: PI.10
fecha: mayo 2010